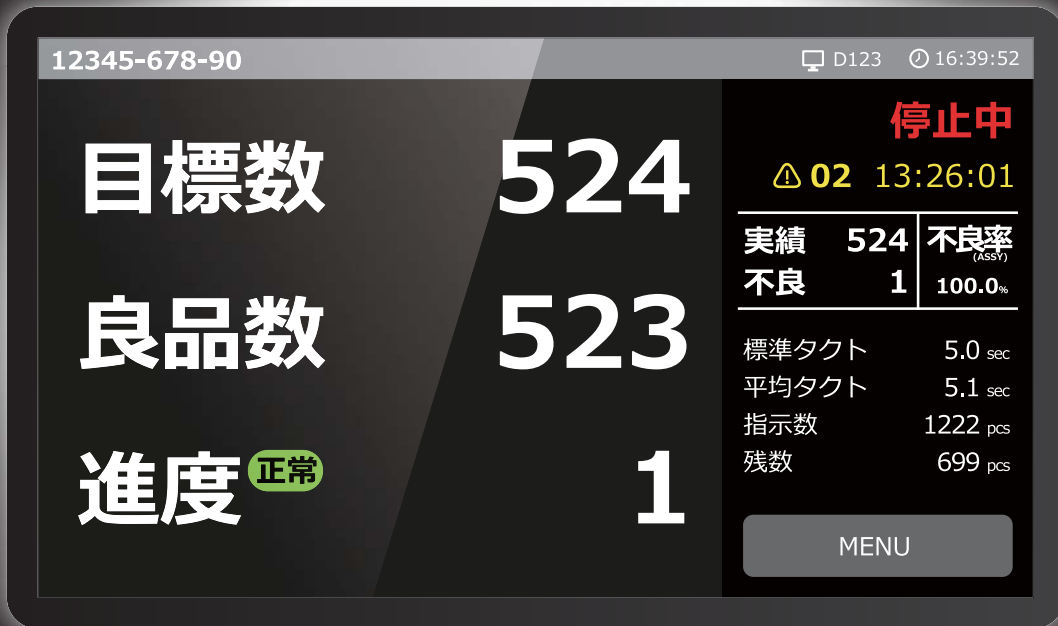


IoTによる圧倒的な情報量・低価格の両方を実現！

生産進捗管理システム



※画面はハメコミ合成です。予告なく変更する場合があります。

特長

作業者・管理者の両方がリアルタイムに生産進捗状況を把握！

IoT センシングによる各種生産トラブルの早期発見が可能！

WEB アプリの日報表示で、ペーパーレス化にも貢献！

サーバーから複数端末への生産指示一括配信機能！

豊富な情報
LCD タッチ
パネル端末

標準搭載
Wi-Fi
有線 LAN

生産設備機器
からの信号
入力対応

超小型高性能
DB・WEB
同期サーバー

汎用小型マイコンによる、
完全ソフトウェア制御を実現！
圧倒的な情報量の次世代 IoT システム。



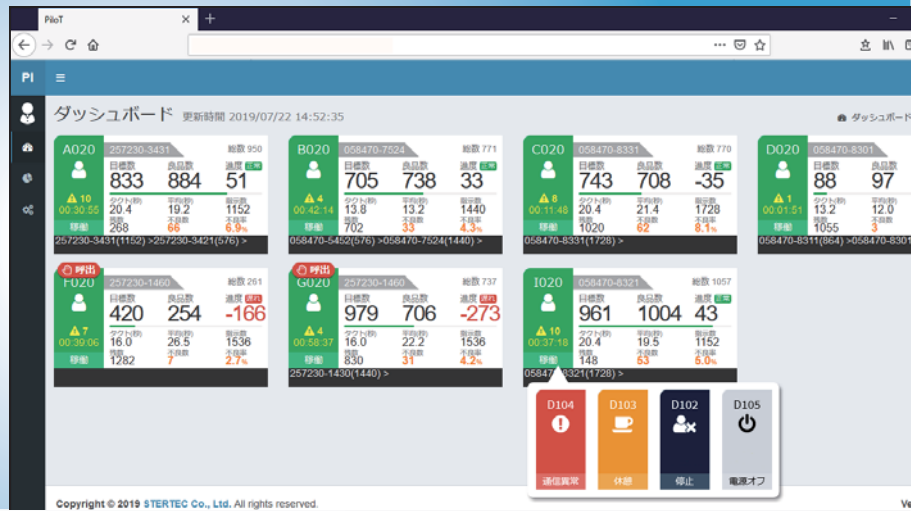
管理用 WEB サーバー&データベース

各端末よりデータを自動的に収集し、リアルタイムな情報を集中管理。「ダッシュボード」「データ解析」「生産指示」などの豊富な機能により、さらなる業務改善をアシストします。

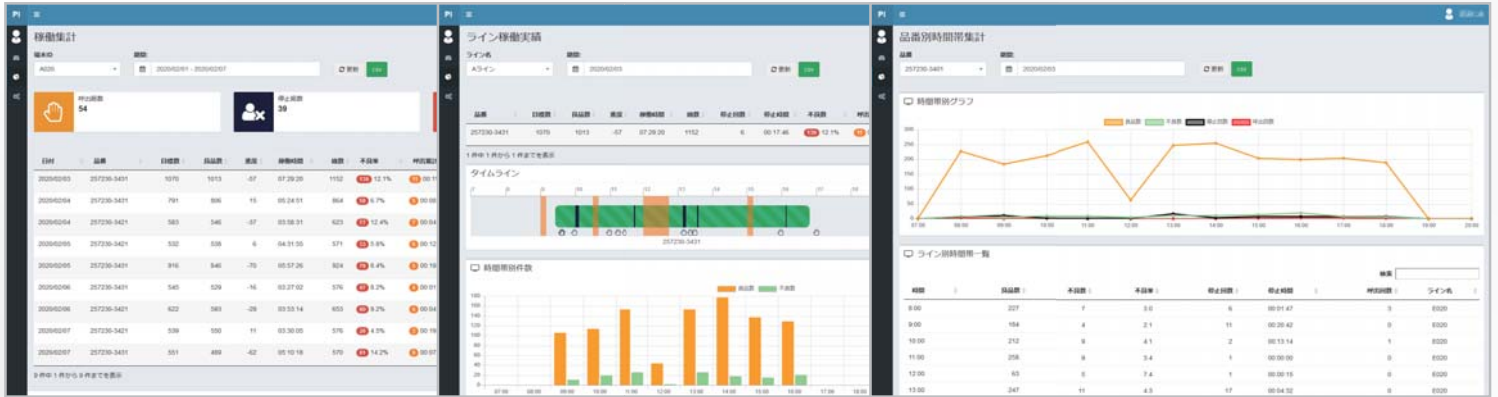
手のひらサイズのサーバーで
リアルタイムに視える化!



ダッシュボード >



データ解析 > 稼働集計 日報・期間報 ライン稼働実績 品番別時間帯集計



メンテナンス > 品番登録 生産指示作成



生産指示を登録すると、端末毎に指示内容を自動配布。



生産進捗版 端末側	生産進捗版 サーバー側
[本体] 外形寸法 W200mm×H200mm×D60mm 電源 電圧・入力 AC88～264V (DC124～370V) 電力 (W) 35W スイッチ 5回路 (実績・停止・呼出・不良・戻し) 無電圧 A 接点 接点タイミング 10msec 以上 24V を印加 接続コネクタ SL-4000-AS-2PGY (仕様により変更可能)	[本体] 外形寸法 W158mm×H107mm×D56mm 電源 USB 電源アダプター 5V/3A (USB Micro B) GPS USB GPS レシーバー ※表示装置および、アクセスポイントは別途必要になります。
[表示装置] 画面サイズ 7インチ IPS 液晶 (タッチパネル) 外形寸法 W154.28mm×H114.6mm×D16.7mm	

● 規格および外観は、改良のため予告なく変更することがありますので、あらかじめご了承ください。